

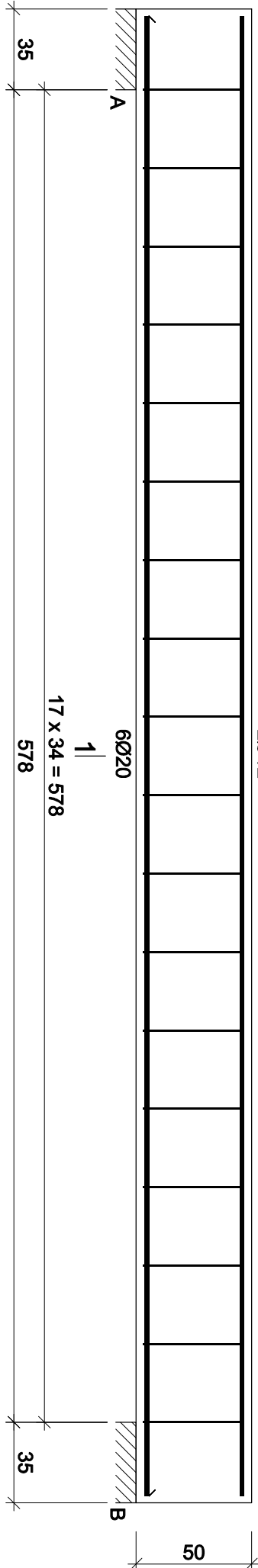
PŻ-3.1

SKALA 1:25

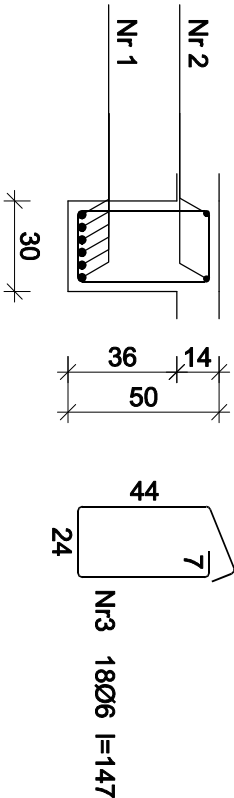
Wykonać 2 szt.

1

2Ø12



1-1



Nr2 2Ø12 l=642

642

Nr1 6Ø20 l=642

642

Beton B25 (C20/25)
Stal RB500
Otulina c_{nom} =30 mm

Wykaz zbrojenia

Nr pręta	Średnica [mm]	Długość [cm]	Liczba [szt.]			Długość całkowita [m]		
			prętów w 1 elemencie	elementów	całkowita prętów	RB500		
wykonać 2 szt.								
1	20	642	6	2	12			77,04
2	12	642	2	2	4		25,68	
3	6	148	18	2	36	53,28		
Długość całkowita wg średnic					[m]	53,3	25,7	77,1
Masa 1mb pręta					[kg/mb]	0,222	0,888	2,466
Masa prętów wg średnic					[kg]	11,8	22,8	190,1
Masa prętów wg gatunków stali					[kg]		224,7	
Masa całkowita					[kg]		225	

UWAGA: Długość pręta jest długością obliczoną na podstawie wymiarów w osi pręta (metoda B wg PN-EN ISO 3766:2006)

Przebudowa i nadbudowa budynku Sceny Kameralnej
Teatru Polskiego we Wrocławiu

ul. Świdnicka 28, 50-068 Wrocław

Inwestor

Teatr Polski we Wrocławiu

ul. G. Zapolskiej 3

50-032 Wrocław

Stadium

PROJEKT WYKONAWCZY

Rysunek

PŻ-3.1

Skala

1:25

Data

LIPIEC 2024

K12

BR.KONSTRUKCJA		Nr uprawnień		Podpis
Projektant	mgr inż. Mariusz Zelwis	90/DOS/04		
Specjalista	inż. Emilian Kwiecień	149/DOS/05		

„Sound & Space” sp. z o.o.

60-682 POZNAN

ul. W. BIEGAŃSKIEGO 61A

Tel. /Fax.: (061) 825-65-27

sound@space.pl